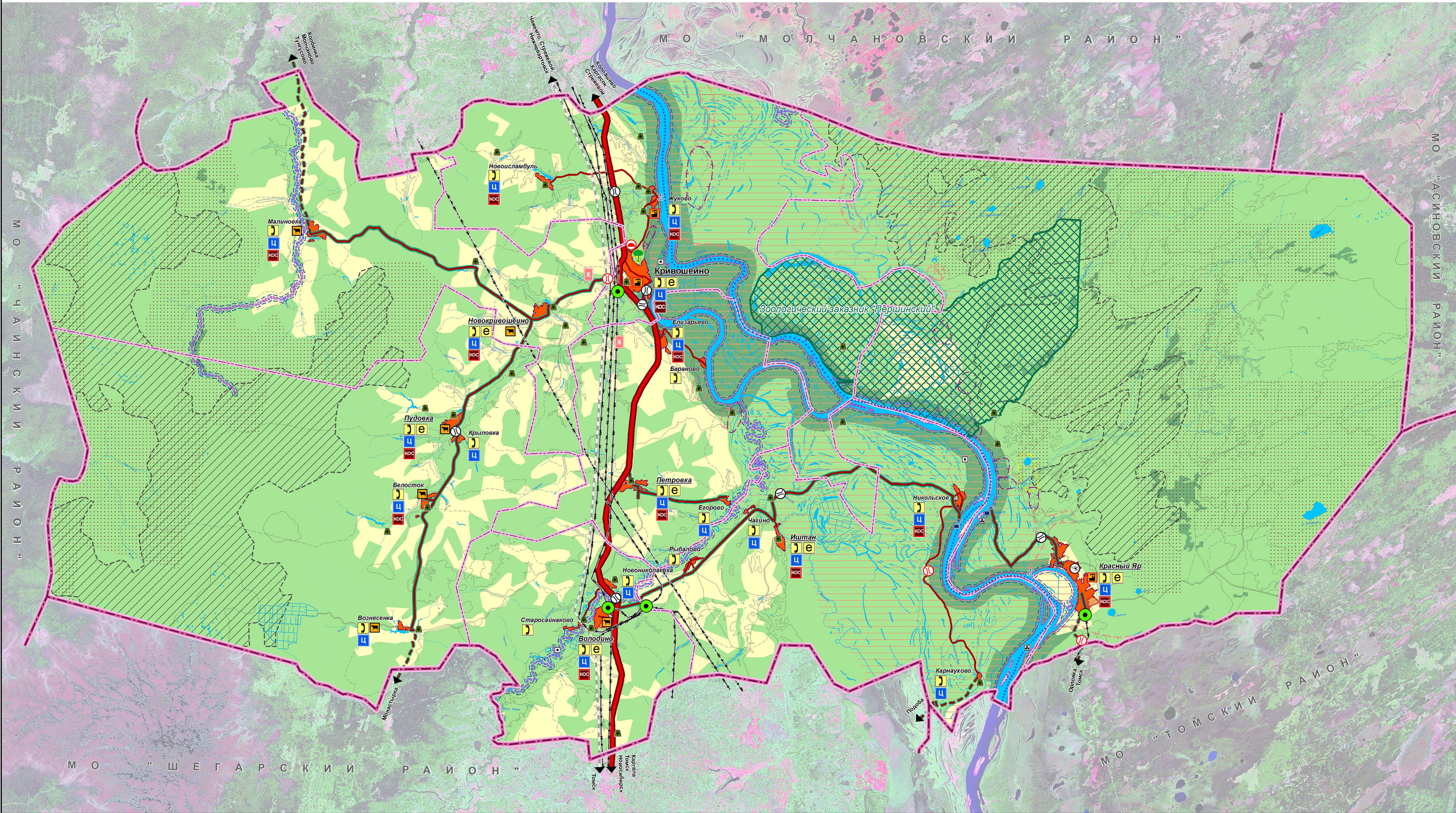




ТОМСКАЯ ОБЛАСТЬ

СХЕМА ТЕРРИТОРИАЛЬНОГО ПЛАНИРОВАНИЯ КРИВОШЕИНСКОГО МУНИЦИПАЛЬНОГО РАЙОНА

СХЕМА ТЕРРИТОРИАЛЬНОГО ПЛАНИРОВАНИЯ. ПЛАНИРУЕМОЕ РАЗМЕЩЕНИЕ ОБЪЕКТОВ МЕСТНОГО ЗНАЧЕНИЯ МУНИЦИПАЛЬНОГО РАЙОНА (ОСНОВНОЙ ЧЕРТЕЖ)



УСЛОВНЫЕ ОБОЗНАЧЕНИЯ:

АДМИНИСТРАТИВНЫЕ ГРАНИЦЫ:

- муниципальных районов
- поселений
- населенных пунктов

НАСЕЛЕННЫЕ ПУНКТЫ ПО АДМИНИСТРАТИВНОМУ СТАТУСУ:

- Красноярск** - центр муниципального района
- Володино** - центр поселения
- Елизарьево** - прочие

ГРАНИЦЫ ЗЕМЕЛЬ ПО КАТЕГОРИЯМ:

- ЗЕМЛИ НАСЕЛЕННЫХ ПУНКТОВ:
 - сельских населенных пунктов
 - рекомендуемое направление развития населенных пунктов
- ЗЕМЛИ СЕЛЬСКОХОЗЯЙСТВЕННОГО НАЗНАЧЕНИЯ
- ЗЕМЛИ ЛЕСНОГО ФОНДА, В ТОМ ЧИСЛЕ:
 - защитные леса
- ЗЕМЛИ ВОДНОГО ФОНДА

ЗОНЫ С ОСОБИМИ УСЛОВИЯМИ ИСПОЛЬЗОВАНИЯ ТЕРРИТОРИИ:

ОСОБО ОХРАНЯЕМЫЕ ПРИРОДНЫЕ ТЕРРИТОРИИ:

Регионального значения:

- зоологический заказник
- памятник природы

ГРАНИЦЫ ТЕРРИТОРИЙ ОБЪЕКТОВ КУЛЬТУРНОГО НАСЛЕДИЯ:

Памятники археологии:

- состоящие на охране государства
- объекты по архивным данным
- вновь выявленные объекты

Памятники истории:

- местного значения

МЕСТОРОЖДЕНИЯ ПОЛЕЗНЫХ ИСКОПАЕМЫХ:

Общераспространенные:

- грунт строительный
- песчано-гравийные материалы

Горючие:

- торф

ЗАЩИТНЫЕ ЛЕСА

ВОДООХРАННЫЕ ЗОНЫ

ПРИБРЕЖНЫЕ ЗАЩИТНЫЕ ПОЛОСЫ

БЕРЕГОВАЯ ПОЛОСА ВОДНЫХ ОБЪЕКТОВ ОБЩЕГО ПОЛЬЗОВАНИЯ

(20м, реки и ручьи менее 10 км - 5м)

САНИТАРНО-ЗАЩИТНЫЕ ЗОНЫ

(менее 500 м в масштабе схемы не выражаются)

ЗОНА ЗАТОПЛЕНИЯ РАСЧЕТНЫМ ПАВОДКОМ 1% ОБЕСПЕЧЕННОСТИ

ОБЪЕКТЫ ТРАНСПОРТНОЙ ИНФРАСТРУКТУРЫ:

ЖЕЛЕЗНОДОРОЖНЫЙ ТРАНСПОРТ:

- железные дороги общего пользования

АВТОМОБИЛЬНЫЙ ТРАНСПОРТ:

Автомобильные дороги общего пользования:

- регионального или межмуниципального значения (Северная широтная автомобильная дорога)
- регионального или межмуниципального значения иные
- местного значения (автодороги, переданные в собственность муниципального района)

Автодорожные сооружения:

- основные автодорожные мосты
- паромная переправа
- ледовая переправа

РЕЧНОЙ ТРАНСПОРТ:

- судоходный участок реки с гарантированными габаритами
- судовых ходов федерального значения
- речные пристани

АВИАЦИОННЫЙ ТРАНСПОРТ:

- вертолетная площадка

ОБЪЕКТЫ ИНЖЕНЕРНОЙ ИНФРАСТРУКТУРЫ:

ЭЛЕКТРОСНАБЖЕНИЕ:

- линии электропередач
- электроподстанции

СВЯЗЬ:

- Таксофоны
- Пункты коллективного доступа в сеть интернет (ПКД)

ВОДОСНАБЖЕНИЕ:

- централизованное водоснабжение

ВОДООТВЕДЕНИЕ:

- канализационные очистные сооружения

ОБЪЕКТЫ СПЕЦИАЛЬНОГО НАЗНАЧЕНИЯ:

- кладбище
- полигон ТБО*
- санкционированное место размещения отходов*
- скотомогильник *

Примечание:

- * месторасположение объектов указано на схеме ориентировочно, санитарно-защитная зона - 1000 м
- ** объекты федерального и регионального значения приведены на схеме для информативной целостности и не являются предложениями по территориальному планированию

ЛЕСОПРОМЫШЛЕННЫЙ КОМПЛЕКС:

- участки лесного фонда, предоставленные в долгосрочную аренду для лесозаготовок

ПРОИЗВОДСТВЕННЫЕ ОБЪЕКТЫ:

- основные производственные объекты животноводства
- основные производственные объекты обрабатывающих производств

МИНИСТЕРСТВО РЕГИОНАЛЬНОГО РАЗВИТИЯ РОССИЙСКОЙ ФЕДЕРАЦИИ РОССИЙСКИЙ ГОСУДАРСТВЕННЫЙ НАУЧНО-ИССЛЕДОВАТЕЛЬСКИЙ И ПРОЕКТНЫЙ ИНСТИТУТ УРБАНИСТИКИ	
НАИМЕНОВАНИЕ РАЗДЕЛА	СХЕМА ТЕРРИТОРИАЛЬНОГО ПЛАНИРОВАНИЯ МУНИЦИПАЛЬНЫХ РАЙОНОВ ТОМСКОЙ ОБЛАСТИ
НАИМЕНОВАНИЕ КАРТЫ	СХЕМА ТЕРРИТОРИАЛЬНОГО ПЛАНИРОВАНИЯ КРИВОШЕИНСКОГО МУНИЦИПАЛЬНОГО РАЙОНА
ДИРЕКТОР ИНСТИТУТА	Иванов В. А.
ГЛАВНЫЙ ИНЖЕНЕР ИНСТИТУТА	ШТИЛЬНЫЙ В. А.
ГЛАВНЫЙ АРХИТЕКТОР ИНСТИТУТА	ШТАЛГАМАН Д. Х.
ГЛАВНЫЙ АРХИТЕКТОР ПРОЕКТА	ПРИЩЕПА И. Е.
РУКОВОДИТЕЛЬ ПОДРАЗДЕЛЕНИЯ	ЕВАНОВА Г. С.
ГЛАВНЫЙ АРХИТЕКТОР ПРОЕКТА	РАТНИКОВА И. В.
ГЛАВНЫЙ ИНЖЕНЕР ПРОЕКТА	ЕГОРОВА Г. Л.
ДАТА 2011 год	