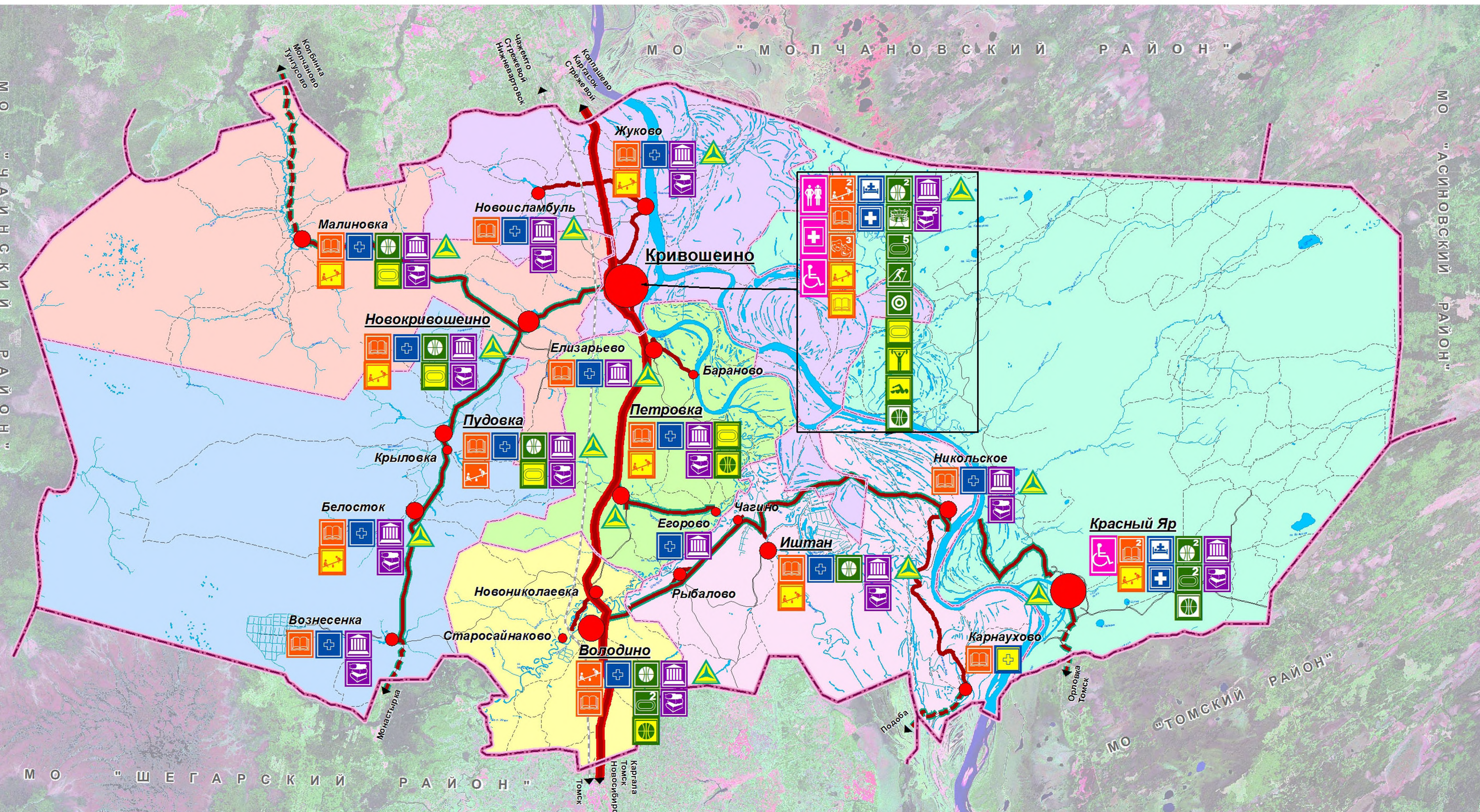


# ТОМСКАЯ ОБЛАСТЬ

## СХЕМА ТЕРРИТОРИАЛЬНОГО ПЛАНИРОВАНИЯ КРИВОШЕИНСКОГО РАЙОНА

### СХЕМА ПЛАНИРУЕМОГО РАЗМЕЩЕНИЯ ОБЪЕКТОВ СОЦИАЛЬНОГО И КУЛЬТУРНО-БЫТОВОГО НАЗНАЧЕНИЯ МЕСТНОГО ЗНАЧЕНИЯ МУНИЦИПАЛЬНОГО РАЙОНА, В ТОМ ЧИСЛЕ ОБЪЕКТОВ МАЛОГО ПРЕДПРИНИМАТЕЛЬСТВА



#### УСЛОВНЫЕ ОБОЗНАЧЕНИЯ:

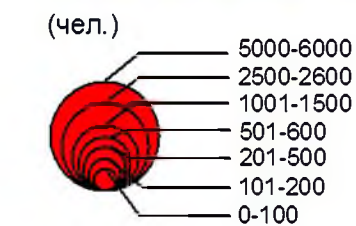
##### АДМИНИСТРАТИВНЫЕ ГРАНИЦЫ:

- муниципальных районов
- поселений

##### НАСЕЛЕННЫЕ ПУНКТЫ ПО АДМИНИСТРАТИВНОМУ СТАТУСУ:

- Красноярск** - центр муниципального района
- Володино** - центр поселения
- Елизарьево** - прочие

##### НАСЕЛЕННЫЕ ПУНКТЫ ПО ЧИСЛЕННОСТИ НАСЕЛЕНИЯ:



##### ОБЪЕКТЫ СОЦИАЛЬНОЙ ИНФРАСТРУКТУРЫ:

- сущ РЕГИОНАЛЬНОГО ЗНАЧЕНИЯ:
- Образование: учреждения среднего и начального профессионального образования
  - Здравоохранение: межмуниципальный медицинский центр
  - Социальная защита: центр социальной поддержки населения, социально-реабилитационный центр для несовершеннолетних

##### МЕСТНОГО ЗНАЧЕНИЯ МУНИЦИПАЛЬНОГО РАЙОНА:

- сущ
- детский сад
  - общеобразовательная школа
  - объекты дополнительного образования

##### Здравоохранение:

- больница
- поликлиника, амбулатория
- общая врачебная практика, фельдшерско-акушерский пункт

##### Физическая культура и массовый спорт:

- стадион
- плоскостное спортивное сооружение
- спортивный зал
- физкультурно-оздоровительный комплекс
- бассейн
- лыжная база
- сооружения для стрелковых видов спорта

##### Культура:

- объект культуры клубного типа
- библиотека, библиотечно-досуговый центр

Примечание: - цифрой обозначено количество объектов больше одного в населенном пункте \* в том числе ввод новых дошкольных мест в учреждениях образования

##### ОБЪЕКТЫ МАЛОГО ПРЕДПРИНИМАТЕЛЬСТВА

<p>МИНИСТЕРСТВО РЕГИОНАЛЬНОГО РАЗВИТИЯ РОССИЙСКОЙ ФЕДЕРАЦИИ РОССИЙСКИЙ ГОСУДАРСТВЕННЫЙ НАУЧНО-ИССЛЕДОВАТЕЛЬСКИЙ И ПРОЕКТНЫЙ ИНСТИТУТ УРБАНИСТИКИ</p>		
НАИМЕНОВАНИЕ КОНТРАКТА	СХЕМЫ ТЕРРИТОРИАЛЬНОГО ПЛАНИРОВАНИЯ МУНИЦИПАЛЬНЫХ РАЙОНОВ ТОМСКОЙ ОБЛАСТИ	
НАИМЕНОВАНИЕ РАЗДЕЛА	СХЕМА ТЕРРИТОРИАЛЬНОГО ПЛАНИРОВАНИЯ КРИВОШЕИНСКОГО МУНИЦИПАЛЬНОГО РАЙОНА	
НАИМЕНОВАНИЕ КАРТЫ:	СХЕМА ПЛАНИРУЕМОГО РАЗМЕЩЕНИЯ ОБЪЕКТОВ СОЦИАЛЬНОГО И КУЛЬТУРНО-БЫТОВОГО НАЗНАЧЕНИЯ МЕСТНОГО ЗНАЧЕНИЯ МУНИЦИПАЛЬНОГО РАЙОНА, В ТОМ ЧИСЛЕ ОБЪЕКТОВ МАЛОГО ПРЕДПРИНИМАТЕЛЬСТВА	Масштаб 1: 100 000 Ил. № 9027 ДСП
ДИРЕКТОР ИНСТИТУТА	ЩИТИНСКИЙ В. Л.	
ГЛАВНЫЙ ИНЖЕНЕР ИНСТИТУТА	ШАЛАХИНА Д. Х.	
ГЛАВНЫЙ АРХИТЕКТОР ИНСТИТУТА	ГРИЩЕЧИНА И. Е.	
АРХИТЕКТУРНО-ПЛАНИРОВОЧНАЯ МАСТЕРСКАЯ №1		
РУКОВОДИТЕЛЬ ПОДРАЗДЕЛЕНИЯ	ЕНИНА О.С.	
ГЛ. АРХИТЕКТОР ПРОЕКТА	РАТНИКОВА И.В.	
ГЛ. ИНЖЕНЕР ПРОЕКТА	ЕГОРОВА Г.П.	
ДАТА 2011 год		

расч. срок 1 очередь