

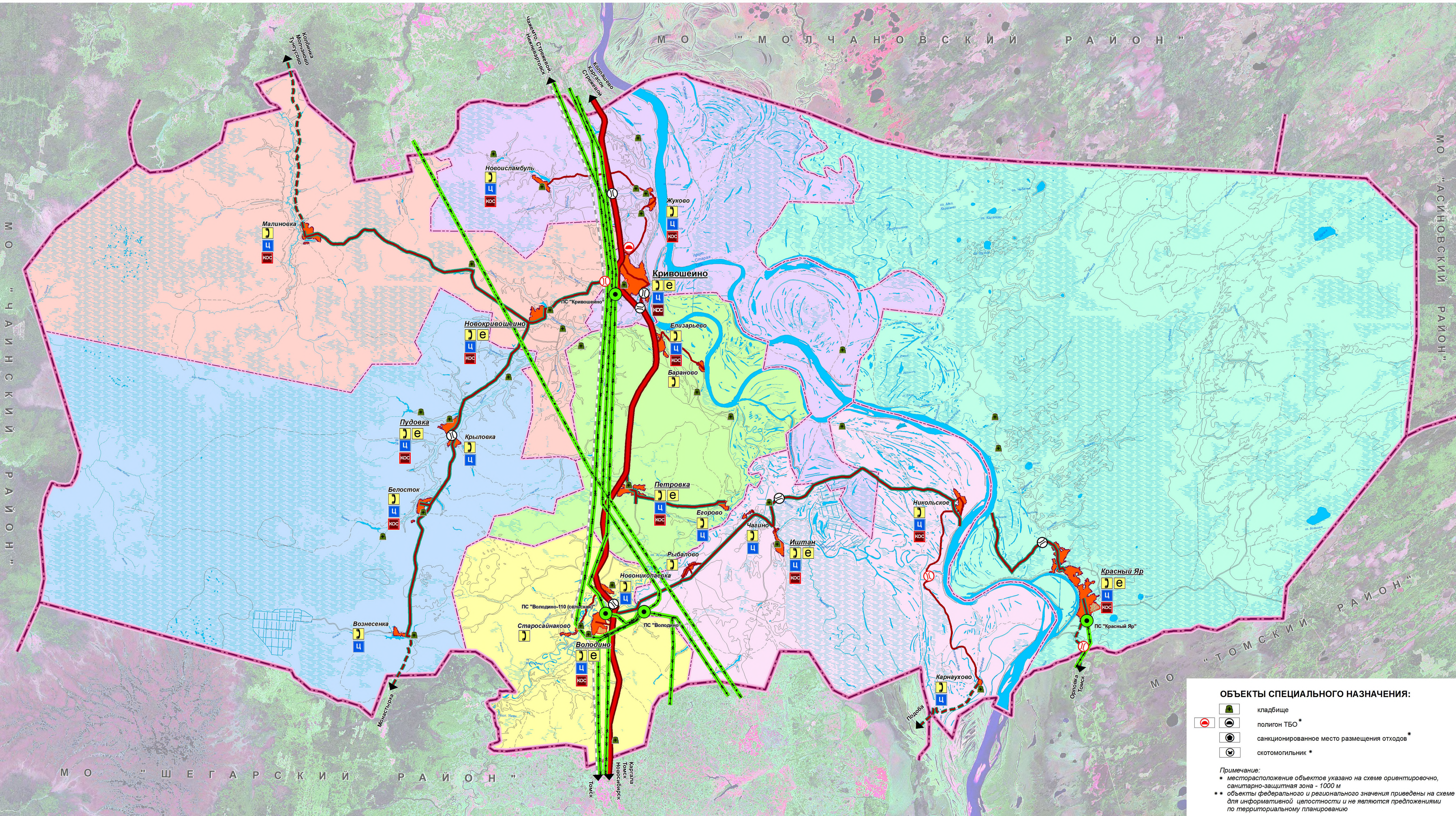


# ТОМСКАЯ ОБЛАСТЬ

## СХЕМА ТЕРРИТОРИАЛЬНОГО ПЛАНИРОВАНИЯ КРИВОШЕЙНСКОГО МУНИЦИПАЛЬНОГО РАЙОНА

### СХЕМА РАЗВИТИЯ ИНЖЕНЕРНОЙ ИНФРАСТРУКТУРЫ МЕСТНОГО ЗНАЧЕНИЯ МУНИЦИПАЛЬНОГО РАЙОНА

HECPETHO



- УСЛОВНЫЕ ОБОЗНАЧЕНИЯ:**
- АДМИНИСТРАТИВНЫЕ ГРАНИЦЫ:**
- муниципальных районов
  - поселений
  - Красноярское сельское поселение
  - Володинское сельское поселение
  - Иштанское сельское поселение
  - Красноярское сельское поселение
  - Новокрасноярское сельское поселение
  - Петровское сельское поселение
  - Пудовское сельское поселение
- ТЕРРИТОРИИ НАСЕЛЕННЫХ ПУНКТОВ:**
- населенных пунктов
  - сельских населенных пунктов
  - рекомендуемое направление развития населенных пунктов
- НАСЕЛЕННЫЕ ПУНКТЫ ПО АДМИНИСТРАТИВНОМУ СТАТУСУ:**
- Красноярск** - центр муниципального района
  - Володино** - центр поселения
  - Елизарьево** - прочие
- ОБЪЕКТЫ ТРАНСПОРТНОЙ ИНФРАСТРУКТУРЫ:**
- ЖЕЛЕЗНОДОРОЖНЫЙ ТРАНСПОРТ:**
- железные дороги
- АВТОМОБИЛЬНЫЙ ТРАНСПОРТ:**
- Автомобильные дороги общего пользования:**
- регионального или межмуниципального значения (Северная широтная автомобильная дорога)
  - регионального или межмуниципального значения
  - местного значения (автодороги, переданные в собственность муниципального района)
- Автодорожные сооружения:**
- основные автодорожные мосты
- ОБЪЕКТЫ ИНЖЕНЕРНОЙ ИНФРАСТРУКТУРЫ:**
- ЭЛЕКТРОСНАБЖЕНИЕ:**
- линии электропередач
  - электроподстанции
- СВЯЗЬ:**
- Таксофоны
  - Пункты коллективного доступа в сеть интернет (ПКД)
- ВОДОСНАБЖЕНИЕ:**
- централизованное водоснабжение
- ВОДООТВЕДЕНИЕ:**
- канализационные очистные сооружения

- ОБЪЕКТЫ СПЕЦИАЛЬНОГО НАЗНАЧЕНИЯ:**
- кладбище
  - полигон ТБО\*
  - санкционированное место размещения отходов\*
  - скотомогильник\*
- Примечание:**
- \* месторасположение объектов указано на схеме ориентировочно, санитарно-защитная зона - 1000 м
  - \*\* объекты федерального и регионального значения приведены на схеме для информационной целостности и не являются предложениями по территориальному планированию

МИНИСТЕРСТВО РЕГИОНАЛЬНОГО РАЗВИТИЯ РОССИЙСКОЙ ФЕДЕРАЦИИ	
РОССИЙСКИЙ ГОСУДАРСТВЕННЫЙ НАУЧНО-ИССЛЕДОВАТЕЛЬСКИЙ И ПРОЕКТИРОВАТЕЛЬСКИЙ ИНСТИТУТ УРБАНИСТИКИ	
НАИМЕНОВАНИЕ Контракта	СХЕМА ТЕРРИТОРИАЛЬНОГО ПЛАНИРОВАНИЯ МУНИЦИПАЛЬНЫХ РАЙОНОВ ТОМСКОЙ ОБЛАСТИ
НАИМЕНОВАНИЕ Раздела	СХЕМА ТЕРРИТОРИАЛЬНОГО ПЛАНИРОВАНИЯ КРИВОШЕЙНСКОГО МУНИЦИПАЛЬНОГО РАЙОНА
НАИМЕНОВАНИЕ Карты	СХЕМА РАЗВИТИЯ ИНЖЕНЕРНОЙ ИНФРАСТРУКТУРЫ МЕСТНОГО ЗНАЧЕНИЯ МУНИЦИПАЛЬНОГО РАЙОНА
ДИРЕКТОР ИНСТИТУТА	Ильч. № НС
ГЛАВНЫЙ ИНЖЕНЕР ИНСТИТУТА	ЩИТИНСКИЙ В. А.
ГЛАВНЫЙ АРХИТЕКТОР ИНСТИТУТА	ШАДЛИХАНД Х. ГРИЦЕВИЧА И. Е.
АРХИТЕКТУРНО-ПЛАНИРОВОЧНАЯ МАСТЕРСКАЯ №1	
РУКОВОДИТЕЛЬ ПОДРАЗДЕЛЕНИЯ	ЕНИНА О.С.
ГЛ. АРХИТЕКТОР ПРОЕКТА	РАТНИКОВА И.В.
ГЛ. ИНЖЕНЕР ПРОЕКТА	ЕГОРОВА Г.Л.
ДАТА 2011 год	